

CERTIFICAT DE SPÉCIALISATION
ZINGUEUR

Épreuve EP2
Réalisation et contrôle d'un ouvrage courant

SUJET 1
Partie écrite

Matériel autorisé :

- L'usage de calculatrice avec mode examen actif est autorisé.
- L'usage de calculatrice sans mémoire, « type collège » est autorisé.

Le prêt entre candidats est interdit.

Numéro de candidat :

Ce dossier comporte 5 pages numérotées de 1/5 à 5/5.

Il est demandé aux candidats :

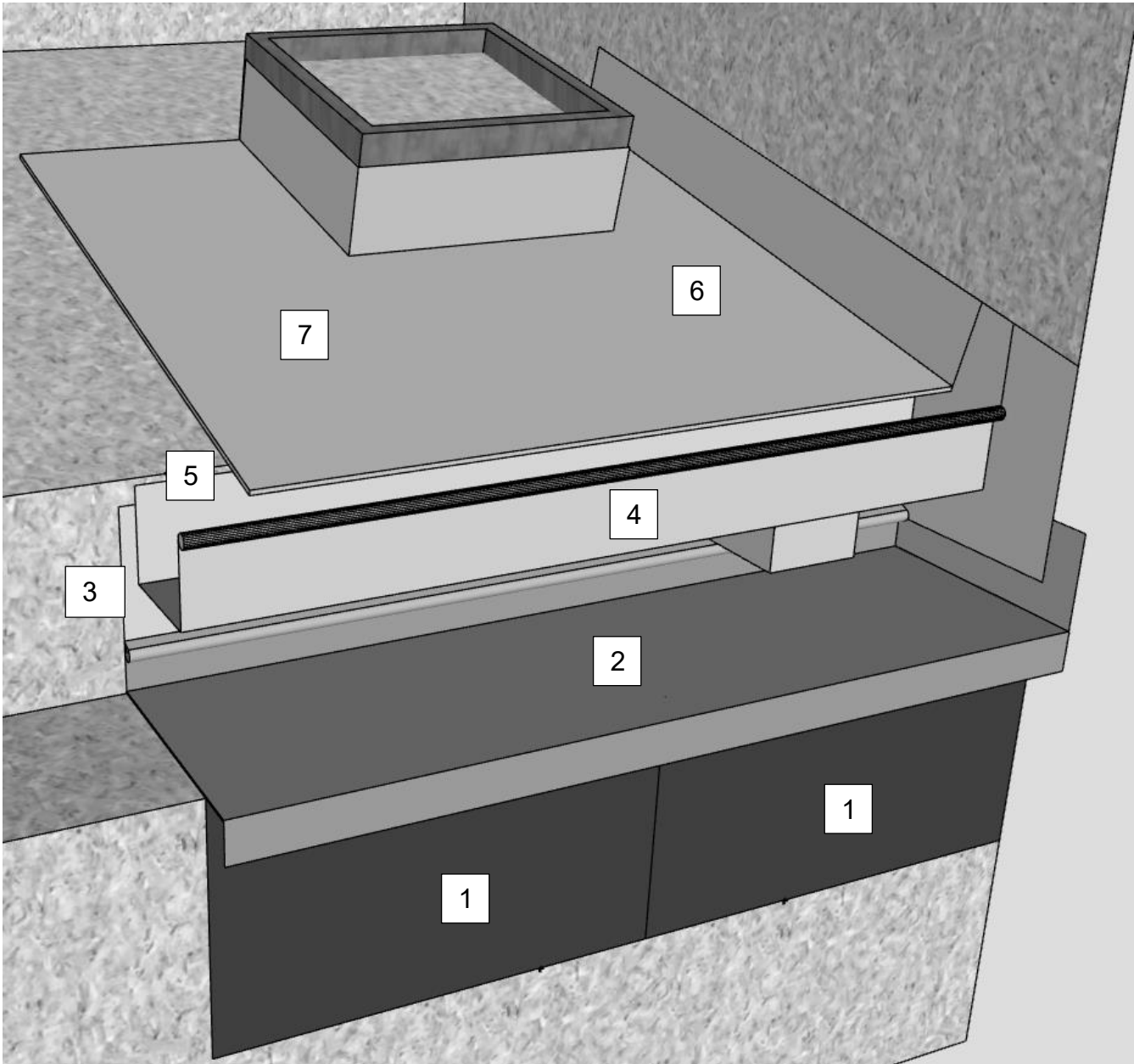
- De contrôler que le dossier sujet soit complet.
- D'inscrire son N° candidat.
- De ne pas dégrafer les feuilles.
- De rendre ce dossier en fin d'épreuve aux surveillants de salle.

CS ZINGUEUR	Session 2025		SUJET 1
EP2 : Réalisation et contrôle d'un ouvrage courant	25-CS3-ZI-EP2-ME1		
PRATIQUE	Durée : 12h00	Coefficient : 8	Page 1/5

CERTIFICAT DE SPÉCIALISATION ZINGUEUR

Épreuve EP2

Réalisation et contrôle d'un ouvrage courant



Descriptif :

1. Préparation en salle. (Annexe 1)

2. Mise en œuvre sur le support.

- 2.1 Façonnage et pose des bacs de bardage par le candidat.
- 2.2 Façonnage et pose par le candidat des éléments métalliques de la banquette ainsi que la bande sous-gouttière.
- 2.3 Pose de gouttière carrée développé 33 cm par le candidat, y compris talon et naissance.
- 2.4 Pose d'une bande larmier.
- 2.5 Façonnage et pose des bacs y compris raccord mural, le châssis et coulisseau de tête.

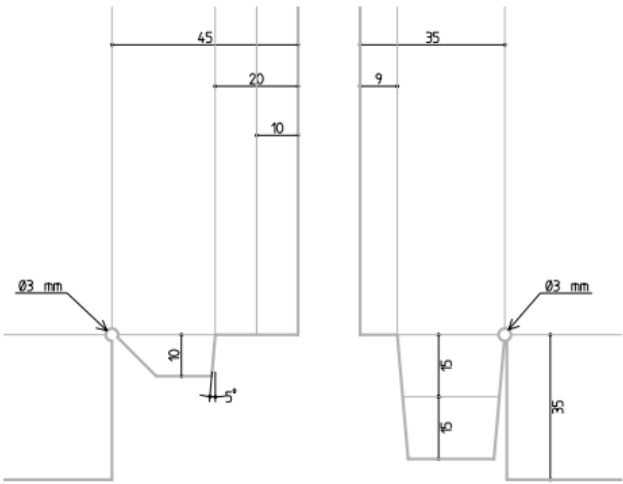
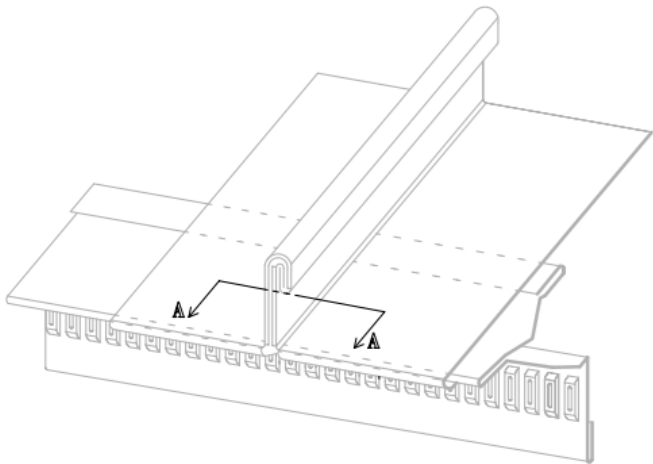
- 1. BAC BARDAGE
- 2. BAC BARDAGE
- 3. ENTABLEMENT
- 4. ENTABLEMENT
- 5. COULISSEAU
- 6. TALON GOUTTIÈRE
- 7. GOUSSET CHÂSSIS
- 8. GOUSSET CHÂSSIS
- 9. BANDE DOUBLE AGRAFURE
- 10. PATTES ET FIXATION DIVERS
- 11. BANDE SOUS-GOUTTIÈRE
- 12. BACS VERSANT
- 13. BACS VERSANT
- 14. NAISSANCE

CS ZINGUEUR	Session 2025		SUJET 1
EP2 : Réalisation et contrôle d'un ouvrage courant	25-CS3-ZI-EP2-ME1		
PRATIQUE	Durée : 12h00	Coefficient : 8	Page 2/5

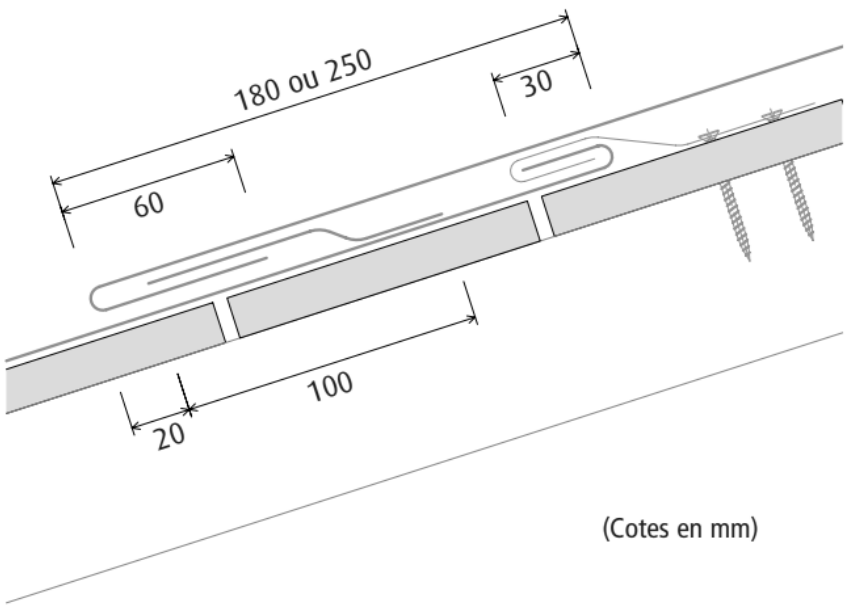
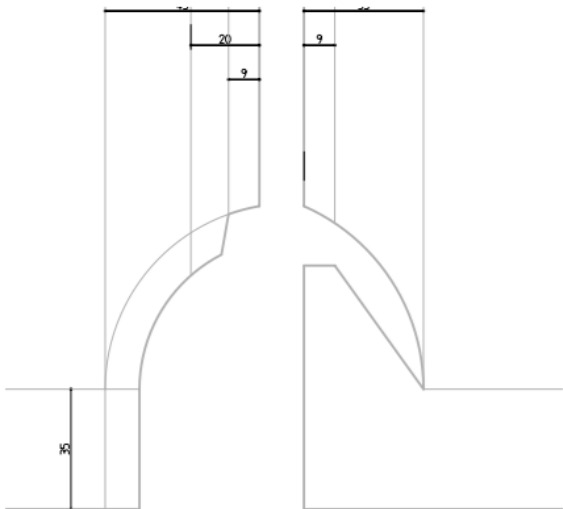
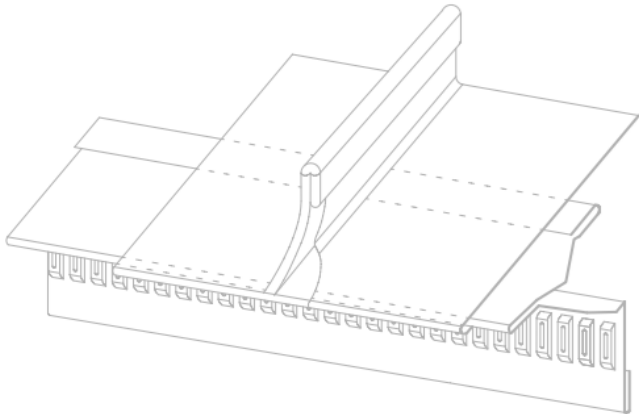
Joint valaisan



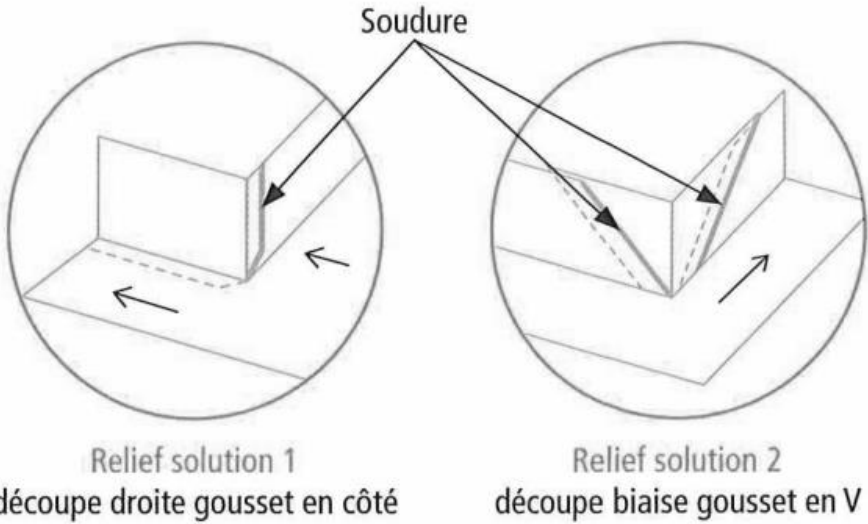
COUPE A-A



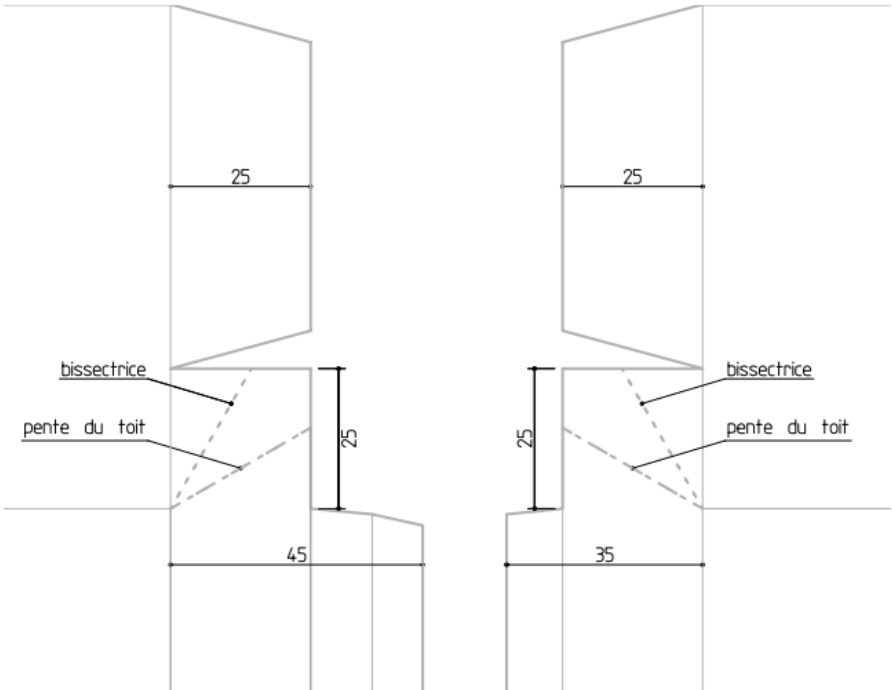
Languette étirée



(Cotes en mm)



Finition en tête Coulisseau
(Cotes en mm)



CS ZINGUEUR	Session 2025		SUJET 1
EP2 : Réalisation et contrôle d'un ouvrage courant	25-CS3-ZI-EP2-ME1		
PRATIQUE	Durée : 12h00	Coefficient : 8	Page 3/5

On donne		On exige			
Les dimensions nécessaires à la réalisation du débit. (Annexe 2) La liste de matière d'œuvre fournis.		Un tracé précis de la feuille de débit.			
C 2.2.1	Identifier les matériaux et éléments nécessaires à son intervention. Apprécier la qualité des matériaux et éléments. Déterminer l'épaisseur du métal (zinc ...) en fonction de l'ouvrage à réaliser.	1	2	3	4
C 2.2.2	Déterminer les quantités de matériaux et d'éléments nécessaires à son intervention.				

Identifier les éléments	Dimension	Surface
BAC BARDAGE		
BAC BARDAGE		
ENTABLEMENT		
ENTABLEMENT		
COULISSEAU		
TALON GOUTTIÈRE		
GOUSSET CHÂSSIS		
GOUSSET CHÂSSIS		
BANDE DOUBLE AGRAFURE		
PATTES ET FIXATION DIVERS		
BANDE SOUS-GOUTTIÈRE		
BACS VERSANT		
BACS VERSANT		
		Surface totale

On donne		On exige			
Les dimensions nécessaires à la réalisation du débit. La liste de matière d’œuvre fournis.		Un tracé précis de la feuille de débit.			
C 3.5.2	Établir un croquis détaillé coté des feuilles.	1	2	3	4

ON VOUS DONNE :	QUANTITÉ	UNITÉ
Gouttière carrée dev 33	0.80	ml
Bande d’égout ventilée	0.80	ml
Feuille de zinc naturel 1000x2000x0.65	1	u

FEUILLE DE DÉBIT échelle : 1/10^{ème}
20 cm / 10 cm